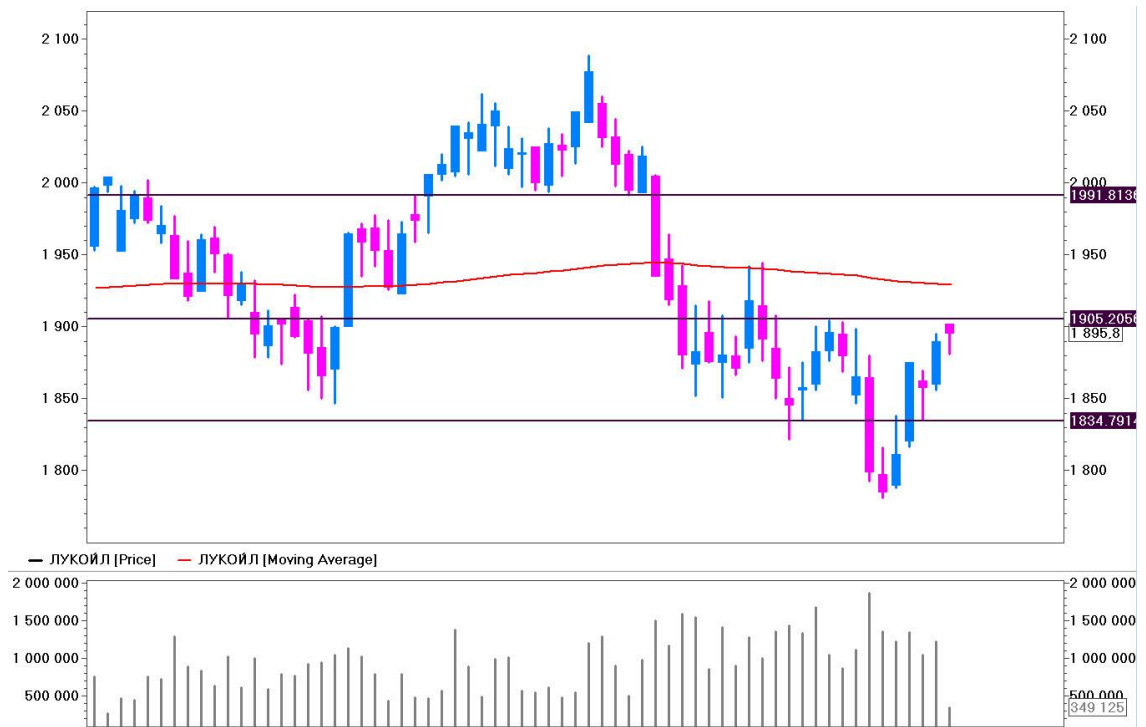


## «Лукойл»: с надеждой на выход цены на уровни выше 1900 руб

### Рекомендация

Купить(лонг) акции на 5% от портфеля по рынку, но не выше цены 1898,00 руб, стоп 1823,0руб (-4,11%), цель 1990,0 руб (+4,85%).

Уровни	Поддержка / сопротивление	Комментарий
1992	Сопротивление	Горизонтальный уровень
1906	Сопротивление	Горизонтальный уровень
1834	Поддержка	Горизонтальный уровень



### Комментарий

Цена на акции Лукойла пытаются выйти в более привычный диапазон торговли – выше 1900 руб. Впереди достаточно сильный уровень сопротивления в районе 1906 рублей. Дальше будет легче. Поможем? Риск на сделку (-0,20%) от портфеля.

**Контакты:**

Санкт-Петербург: 8 (812) 457 19 19, ул. Марата, 69-71, Бизнес-центр «Ренессанс Плаза»

Москва: 8 (495) 981 06 06, Пречистенская наб., 17, Бизнес-центр «Баркли Плаза»

[www.brokerkf.ru](http://www.brokerkf.ru) , [www.kfe.ee](http://www.kfe.ee)

**КИТ Команда****Служба клиентской поддержки**

Архипов Андрей

[clients@brokerkf.ru](mailto:clients@brokerkf.ru)

[a.arhipov@brokerkf.ru](mailto:a.arhipov@brokerkf.ru)

Дмитрий Остапенко

[d.ostapenko@brokerkf.ru](mailto:d.ostapenko@brokerkf.ru)

Беляева Елена

[e.belyaeva@brokerkf.ru](mailto:e.belyaeva@brokerkf.ru)

Все материалы, подготовленные в рамках услуги «КИТ-Команда» и предоставленные подписчикам, носят рекомендательный и информационный характер. Ни полностью, ни в какой-либо части не представляют собой предложение по покупке, продаже или совершению каких-либо сделок или инвестиций в отношении указанных в настоящем обзоре ценных бумаг.

Информация, использованная при подготовке материалов в рамках услуги «КИТ-Команда», получена из предположительно достоверных источников, однако проверка использованных данных не проводилась и КИТ Финанс (ООО) не дает никаких гарантий корректности содержащейся в настоящих материалах информации.

КИТ Финанс (ООО) не обещает и не гарантирует эффективности работы на фондовом рынке, в том числе не дает никаких гарантий относительно доходности от инвестирования. Результат инвестирования в прошлом не определяет дохода в будущем. КИТ Финанс (ООО) не несет ответственности за результаты деятельности по данным рекомендациям. Инвестиционные решения по покупке и продаже ценных бумаг принимаются инвестором самостоятельно. КИТ Финанс (ООО) не несет ответственности за любые неблагоприятные последствия, в том числе убытки, причиненные в результате использования информации, содержащейся в настоящем обзоре, или в результате инвестиционных решений принятых на основании данной информации.

Все материалы, подготовленные в рамках услуги «КИТ-Команда», не могут быть воспроизведены, опубликованы или распространены ни полностью, ни в какой-либо части, на них нельзя делать ссылки или проводить из них цитаты без предварительного письменного разрешения КИТ Финанс (ООО).

КИТ Финанс (ООО) Лиц. ФСФР России на осуществление брокерской деятельности № 078-06525-100000 от 14.10.2003